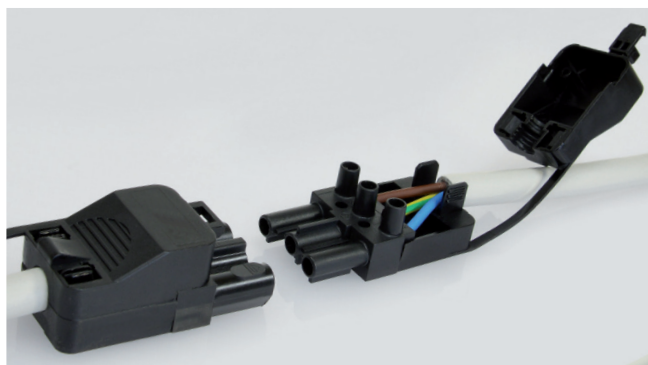


CONNETTORI A SPINA

La gamma, disponibile nella versione maschio/femmina e nei colori bianco/nero, è composta da un modello bipolare, uno tripolare senza protezione e due modelli tripolari senza viti con coperchi di chiusura. Completa la gamma un derivatore tripolare a quattro vie utile per ampliare le possibilità di connessione.

Ciascun modello è in grado di effettuare connessioni con sezioni da 0,5 mm² a 2,5 mm², corrente nominale 16 A e tensione di isolamento pari a 250 V.



MATERIALI

- PA66 autoestinguente - corpo isolante
- ottone nichelato - corpo conduttore
- acciaio zincato - viti

CARATTERISTICHE TECNICHE

- temperatura di esercizio: 110 °C
- grado di protezione IP40 (EN 60529)
- grado di infiammabilità secondo UL94-V2
- resistenza alla fiamma e all'accensione secondo IEC 695-2-1
- 850 °C alla prova del filo incandescente (EN 60695-2-11)

VANTAGGI

- cablaggio rapido e facile con accoppiamento univoco maschio/femmina per ciascun polo
- connessione sicura grazie al dispositivo di blocco maschio/femmina presente sui modelli tripolari
- grado di protezione elevato
- controllo rapido dei punti di connessione mediante cover di protezione removibili e riposizionabili senza utilizzare utensili
- resistenza al calore elevata
- rigidità dielettrica ottima

CERTIFICAZIONI E NORME

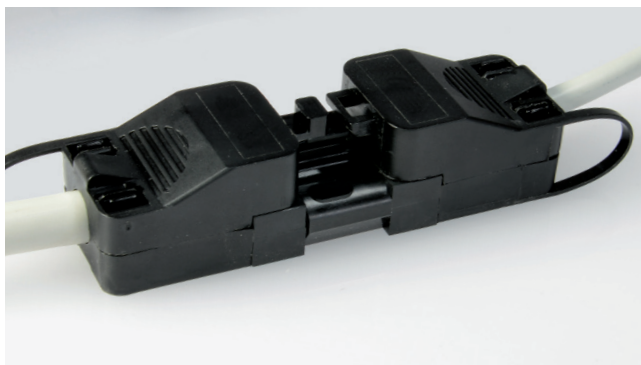
- DIN EN 61984-2001
- EN 60335-1:2002+A2:2006
- IEC/EN 60695-2-11



PIN CONNECTORS

The product selection, available in male/female version and in black/white, is made up of one two-pole model, one three-pole model without protection and two three-pole models without screws with caps. The series is completed with a 4-way three-pole shunt useful to expand connection availability.

Each model has a connection space with sections ranging from 0.5 mm² to 2.5 mm², a rated current of 16 A and an insulation voltage of 250 V.



MATERIALS

- PA66 self-extinguishing - insulating case
- nickel-plated brass - conductive case
- zinc-plated steel - screws

TECHNICAL SPECIFICATIONS

- operating temperature: 110 °C
- protection degree IP40 (EN 60529)
- inflammability grade according to UL94-V2
- flame and ignition resistance according to IEC 695-2-1
- 850 °C to glow wire test (EN 60695-2-11)

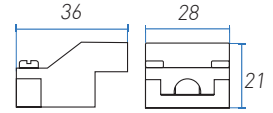
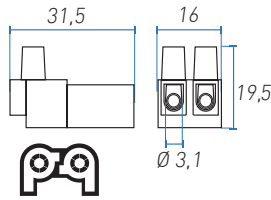
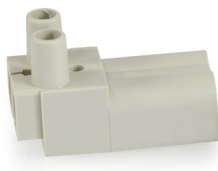
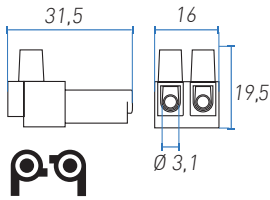
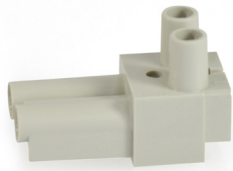
ADVANTAGES

- fast and easy wiring with unambiguous male/female coupling per each pole
- safe connections thanks to fixing male/female device in three-pole models
- high protection degree
- fast check of connection points with removable and repositionable protection cover without using tools
- high heat resistance
- excellent dielectric strength

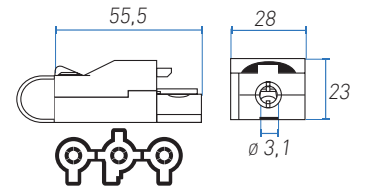
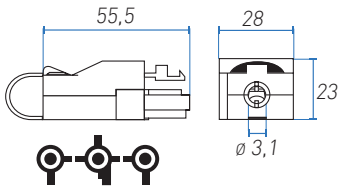
REGULATIONS COMPLIANCE

- DIN EN 61984-2001
- EN 60335-1:2002+A2:2006
- IEC/EN 60695-2-11

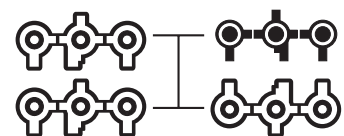
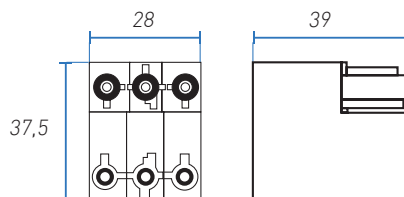
09. CONNETTORI A SPINA



Codice Code	Descrizione Description	N.° poli N. poles	Tensione nominale Rated Voltage (V)	Corrente nominale Rated Current (A)	Sezione min/max Min/max section		Colore Colour	Confezione Package (pz)
CNT-SP02.M	connettore maschio bipolare senza coperchio <i>male connector two-pole without cap</i>	2	250	16	0,5	2,5	bianco <i>white</i>	1/50
CNT-SP02.F	connettore femmina bipolare senza coperchio <i>female connector two-pole without cap</i>	2	250	16	0,5	2,5	bianco <i>white</i>	1/50
CNT-SP02.COP	coperchio per connettore bipolare <i>cap for two-pole connector</i>	-	-	-	-	-	nero <i>black</i>	1/50



CNT-SP03.M2-N	connettore maschio tripolare con coperchio e clip di aggancio senza viti <i>male three-pole connector with cap and fixing clip without screws</i>	3	250	16	0,5	2,5	nero <i>black</i>	1/50
CNT-SP03.M2-B	connettore maschio tripolare con coperchio e clip di aggancio senza viti <i>male three-pole connector with cap and fixing clip without screws</i>	3	250	16	0,5	2,5	bianco <i>white</i>	1/50
CNT-SP03.F2-B	connettore femmina tripolare con coperchio e clip di aggancio senza viti <i>female three-pole connector with cap and fixing clip without screws</i>	3	250	16	0,5	2,5	bianco <i>white</i>	1/50
CNTSP03.F2-N	connettore femmina tripolare con coperchio e clip di aggancio senza viti <i>female three-pole connector with cap and fixing clip without screws</i>	3	250	16	0,5	2,5	nero <i>black</i>	1/50



CNT-SP01.D3-N	derivatore 1 ingresso/3 uscite <i>shunt: 1 input/3 outputs</i>	-	-	-	-	-	nero <i>black</i>	1/50
CNT-SP01.D3-B	derivatore 1 ingresso/3 uscite <i>shunt: 1 input/3 outputs</i>	-	-	-	-	-	bianco <i>white</i>	1/50