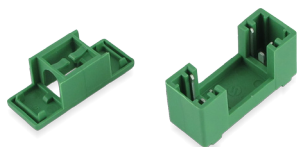


Componenti / Fusibili / Portafusibili

Portafusibili

Portafusibile per circuito stampato con coperchio



Caratteristiche Generali
 Marca: Alpha Elettronica
 Tensione massima: 250V
 Corrente: 6.3A
 Corpo: Termoplastico autoestinguente UL94V1
 Terminali: Rame stagnato

Articolo

Codice EAN

PF125



8 017443 047013

Confezione: Sacchetto da 10pz., Imballo: Sacchetto da 10 sacchetti
 Prezzo per: 1pz. in sacchetto da 10pz.
 Multiplo di vendita: 10pz.

Portafusibile assiale per circuito stampato



Caratteristiche Generali
 Marca: Alpha Elettronica
 Tensione massima: 250V
 Corrente: 6.3A
 Corpo: Termoplastico autoestinguente UL94V1
 Terminali: Rame stagnato

Articolo

Codice EAN

PF150



8 017443 047020

Confezione: Sacchetto da 20pz., Imballo: Sacchetto da 5 sacchetti
 Prezzo per: 1pz. in sacchetto da 20pz.
 Multiplo di vendita: 20pz.

Portafusibile volante a saldare smontato per fusibili 5x20



Composto da: 2 corpi in Abs, 1 molla, 2 occhielli capocorda a saldare

Caratteristiche Generali
 Marca: Alpha Elettronica
 Contatti: Ottone
 Terminali: Rame stagnato a saldare

Articolo

Codice EAN

PF25



8 017443 046986

Confezione: Sacchetto da 20pz., Imballo: Sacchetto da 5 sacchetti
 Prezzo per: 1pz. in sacchetto da 20pz.
 Multiplo di vendita: 20pz.

Portafusibile da Pannello



Caratteristiche Generali
 Marca: Alpha Elettronica
 Tensione massima: 250V
 Corrente: 6.3A
 Corpo: Termoplastico autoestinguente UL94V1
 Terminali: Rame stagnato

Articolo

Codice EAN

PF250



8 017443 047044

Confezione: Sfuso da 1pz., Imballo: Sacchetto da 20 pezzi
 Prezzo per: unità
 Multiplo di vendita: 1pz.

Porta Fusibile



Caratteristiche Generali
 Marca: Alpha Elettronica
 Per fusibili: FT/FV
 Tensione massima: 80V
 Corrente: 300A
 Corpo: Resina anti fiamma
 Contatti: Ottone

Articolo

Codice EAN

PFH/FV01



8 017443 570979

Confezione: Sfuso da 1pz., Imballo: Sacchetto da 20 pezzi
 Prezzo per: unità
 Multiplo di vendita: 1pz.

Porta Fusibile



Caratteristiche Generali
 Marca: Alpha Elettronica
 Per fusibili: FT/FV30
 Tensione massima: 32V
 Corrente: 80A
 Corpo: Resina anti fiamma
 Contatti: Ottone nichelato

Articolo

Codice EAN

PFH/FV10



8 017443 574380

Confezione: Sfuso da 1pz., Imballo: Sacchetto da 20 pezzi
 Prezzo per: unità
 Multiplo di vendita: 1pz.

Porta Fusibile volante



Caratteristiche Generali
 Marca: Alpha Elettronica
 Per fusibili: 6,30x32mm
 Tensione massima: 32V
 Corrente: 30A
 Corpo: Resina anti fiamma
 Contatti: Ottone nichelato a crimpare

Articolo

Codice EAN

PFH/FV20



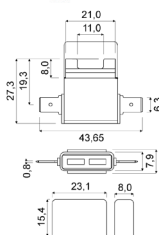
8 017443 574397

Confezione: Sfuso da 1pz., Imballo: Sacchetto da 20 pezzi
 Prezzo per: unità
 Multiplo di vendita: 1pz.

Porta Fusibile volante



Caratteristiche Generali
 Marca: Alpha Elettronica
 Per fusibili: Lamellari
 Tensione massima: 32V
 Corrente: 40A
 Corpo: Nylon PA 6.6
 Contatti: Ottone stagnato, faston 6,3mm



Articolo

Codice EAN

PFH/FV30



8 017443 574403

Confezione: Sfuso da 1pz., Imballo: Sacchetto da 20 pezzi
 Prezzo per: unità
 Multiplo di vendita: 1pz.