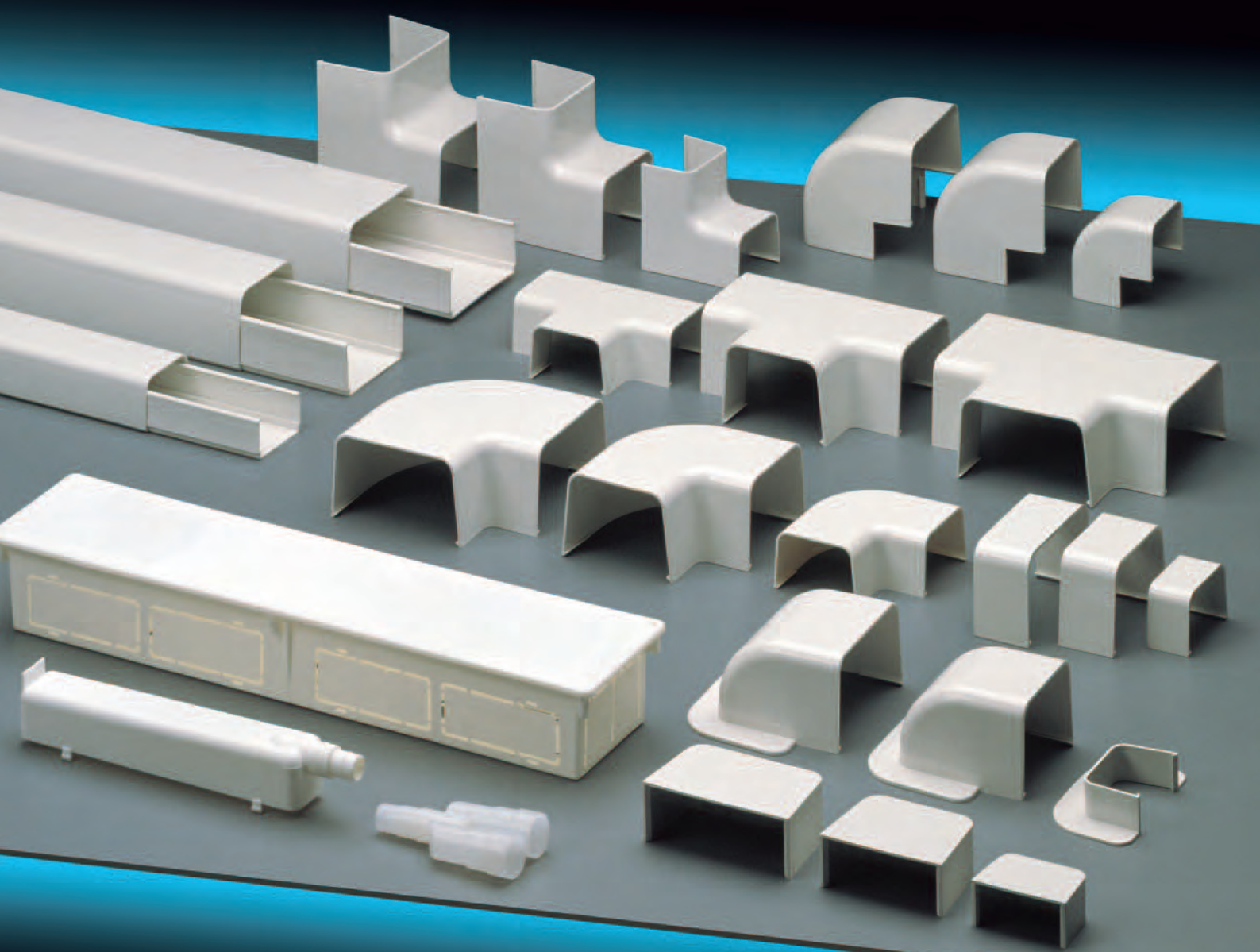


# SISTEMI DI CANALI PER CONDIZIONAMENTO



**SPLIT** system

## CARATTERISTICHE TECNICHE COSTRUTTIVE

Materiale utilizzato: tecnopolimero a base di PVC rigido autoestinguento V0 (UL94) ad elevata resistenza ai raggi UV.

Colori standard: Bianco RAL 9001.

Grado di protezione del sistema completo: IP40 (canale + accessori).

Resistenza agli urti meccanici: IK08 (urti fino a 6 J).

Resistenza al calore in utilizzo continuo: fino a +70° C.

Resistenza al calore anomalo: fino a 650° C (Glow Wire Test, norma IEC 60695-2-11).

Resistenza d'isolamento: > 100MΩ.

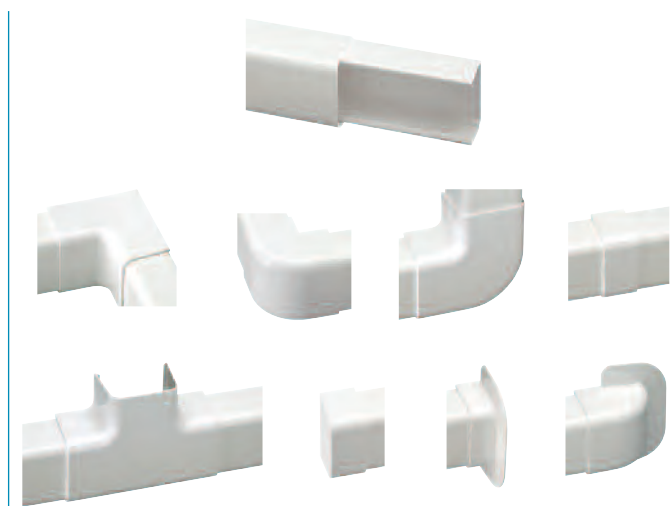
Temperature durante l'installazione: minima -5° C, massima +60° C.

Temperature d'esercizio: minima -25° C, massima +70° C.

Lunghezza standard: barre da 2 m.

Prodotti conformi ai requisiti essenziali della direttiva B.T. 2014/35/UE.

Prodotti conformi alla direttiva RoHS II 2011/65/UE.



Sistema di canalizzazioni per impianti di condizionamento  
Serie SPLIT System  
pag. 100



Accessori per impianti di condizionamento  
pag. 105

## CARATTERISTICHE TECNICHE COSTRUTTIVE

Disegno della base simmetrico: la posa non è condizionata da un lato alto o basso



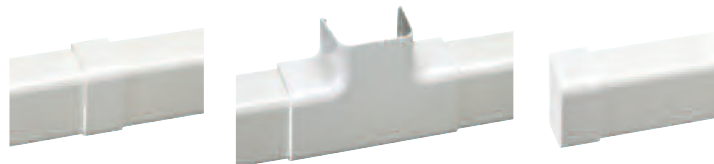
5 dimensioni a disposizione per scegliere la misura più opportuna

Sistema di aggancio base-coperchio ad elevata tenuta meccanica



Fondo perforato per una installazione più veloce e precisa

La gamma di accessori per cambio di direzione consente la realizzazione di qualsiasi configurazione



Coperchio avvolgente arrotondato, segue perfettamente la base e le eventuali imperfezioni murali

I traversini di fissaggio tubi si innestano a pressione nel canale



Scatole di predisposizione e mensole per un impianto completo

La gamma di canali per condizionamento è realizzata in tecnopolimero a base di PVC rigido autoestinguente e stabilizzato ai raggi UV, per una durata nel tempo e una stabilità del colore bianco RAL 9001 che si adatta perfettamente agli split presenti sul mercato.

I canali, grazie alla vasta gamma di accessori, seguono perfettamente i percorsi progettuali sia a parete sia a soffitto, realizzando la conduzione delle tubazioni tecniche, dell'alimentazione elet-

trica e dello scarico della condensa. La sezione particolarmente avvolgente del canale sostiene e accompagna le condutture e, unitamente ai traversini di ancoraggio, garantisce il corretto posizionamento delle tubazioni.

Il coperchio avvolgente copre tutta la sezione del canale e tramite il profilo di aggancio particolare alla base del canale assicura una tenuta perfetta senza ricorrere ad ulteriori sistemi di fissaggio o incollaggio.

Gli accessori per cambio di direzione si agganciano a scatto sulla base del canale e avvolgono il coperchio, per un risultato tecnico ed estetico di prim'ordine, senza tagli e giunture a vista, rafforzando la tenuta del coperchio nei punti di interruzione.

Le scatole di predisposizione e le guaine per scarico condensa, appositamente studiate e realizzate, danno la possibilità di predisporre correttamente le future operazioni di installazione.

esempi applicativi



**SPLIT system**



SPLIT system

## COMPONENTI SISTEMI DI CANALIZZAZIONE PER IMPIANTI DI CONDIZIONAMENTO

I sistemi di canalizzazioni per condizionamento sono costituiti dal canale e dagli accessori di cambio di direzione, raccordo e derivazione che, unitamente ai supporti e mensole, formano un sistema completo al servizio dell'installatore qualificato. Gli accessori per cambio di direzione si agganciano a scatto sul canale.

CANALE CON COPERCHIO AVVOLGENTE

*PRODOTTO IN TECNOPOLIMERO AUTOESTINGUENTE E RESISTENTE AI RAGGI UV*



ANGOLO INTERNO PER CAMBIO DIREZIONE 90°



ANGOLO ESTERNO PER CAMBIO DIREZIONE 90°



ANGOLO PIANO PER CAMBIO DIREZIONE 90°



GIUNZIONE LINEARE PER TRATTI RETTILINEI



GIUNZIONE A T SULLO STESSO PIANO



TAPPO TERMINALE



PASSAGGIO A MURO LINEARE



PASSAGGIO A MURO CURVO



GUAINA SPIRALATA

*PER SCARICO CONDENSA*



TRAVERSINO DI TENUTA PER TUBI



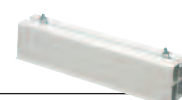
SCATOLA PREDISPOSIZIONE E RACCORDO UNIVERSALE

*PER PREDISPOSIZIONE IMPIANTI E RACCORDO SCARICHI*



SUPPORTI A PAVIMENTO

*PER INSTALLARE A PAVIMENTO L'UNITÀ ESTERNA*



## SISTEMI DI CANALIZZAZIONE 60x40 SPLITsystem

### CARATTERISTICHE:

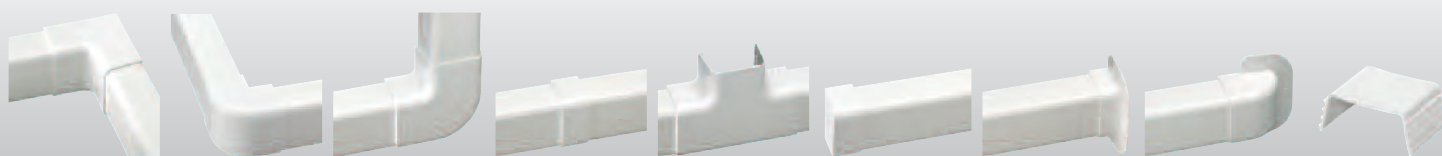
- Prodotti in tecnopolimero a base di PVC rigido autoestinguente.
- Preforatura del fondo per fissaggio con viti e tasselli.
- Accessori con aggancio a scatto sul canale.
- Grado di protezione IP40 se assemblato con gli opportuni accessori.
- Lunghezza standard: 2 m.
- Confezionati in robuste scatole di cartone per facilitare il trasporto e lo stoccaggio.

CE

IP40

BIANCO RAL 9001

ARTICOLO	DESCRIZIONE	CONFEZIONE/IMBALLO m / NR. PEZZI
EC9006040	Canale per condizionamento - sezione 1920 mm <sup>2</sup>	30 m
EC9106040	Angolo interno	-/10 pz.
EC9206040	Angolo esterno	-/10 pz.
EC9306040	Angolo piano	-/10 pz.
EC9406040	Giunzione lineare	-/20 pz.
EC9506040	Giunzione a T	-/10 pz.
EC9606040	Tappo terminale	-/20 pz.
EC9706040	Passaggio a muro lineare	-/20 pz.
EC9806040	Passaggio a muro curvo	-/10 pz.
EC9036040	Traversino di tenuta per tubi	-/30 pz.



SPLIT system

## SISTEMI DI CANALIZZAZIONE 70x55 SPLITsystem

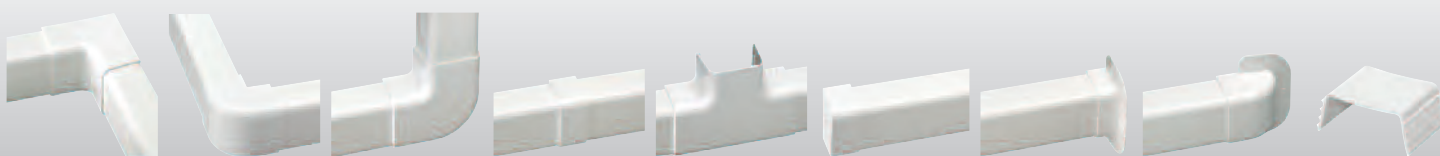
### CARATTERISTICHE:

- Prodotti in tecnopolimero a base di PVC rigido autoestinguente.
- Preforatura del fondo per fissaggio con viti e tasselli.
- Accessori con aggancio a scatto sul canale.
- Grado di protezione IP40 se assemblato con gli opportuni accessori.
- Lunghezza standard: 2 m.
- Confezionati in robuste scatole di cartone per facilitare il trasporto e lo stoccaggio.

**IP40**

BIANCO RAL 9001

ARTICOLO	DESCRIZIONE	CONFEZIONE/IMBALLO m / NR. PEZZI
<b>EC9007055</b>	Canale per condizionamento - sezione 3147 mm <sup>2</sup>	24 m
<b>EC9107055</b>	Angolo interno	-/10 pz.
<b>EC9207055</b>	Angolo esterno	-/10 pz.
<b>EC9307055</b>	Angolo piano	-/10 pz.
<b>EC9407055</b>	Giunzione lineare	-/20 pz.
<b>EC9507055</b>	Giunzione a T	-/10 pz.
<b>EC9607055</b>	Tappo terminale	-/20 pz.
<b>EC9707055</b>	Passaggio a muro lineare	-/20 pz.
<b>EC9807055</b>	Passaggio a muro curvo	-/10 pz.





## SISTEMI DI CANALIZZAZIONE 80x60 SPLITsystem

### CARATTERISTICHE:

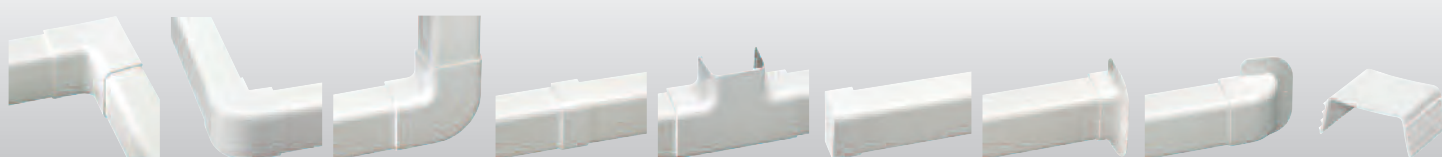
- Prodotti in tecnopolimero a base di PVC rigido autoestinguente.
- Preforatura del fondo per fissaggio con viti e tasselli.
- Accessori con aggancio a scatto sul canale.
- Grado di protezione IP40 se assemblato con gli opportuni accessori.
- Lunghezza standard: 2 m.
- Confezionati in robuste scatole di cartone per facilitare il trasporto e lo stoccaggio.

CE

IP40

BIANCO RAL 9001

ARTICOLO	DESCRIZIONE	CONFEZIONE/IMBALLO m / NR. PEZZI
EC9008060	Canale per condizionamento - sezione 3910 mm <sup>2</sup>	16 m
EC9108060	Angolo interno	-/10 pz.
EC9208060	Angolo esterno	-/10 pz.
EC9308060	Angolo piano	-/10 pz.
EC9408060	Giunzione lineare	-/20 pz.
EC9508060	Giunzione a T	-/10 pz.
EC9608060	Tappo terminale	-/20 pz.
EC9708060	Passaggio a muro lineare	-/20 pz.
EC9808060	Passaggio a muro curvo	-/10 pz.
EC9038060	Traversino di tenuta per tubi	-/30 pz.



SPLIT system

## SISTEMI DI CANALIZZAZIONE 90x65 SPLITsystem

### CARATTERISTICHE:

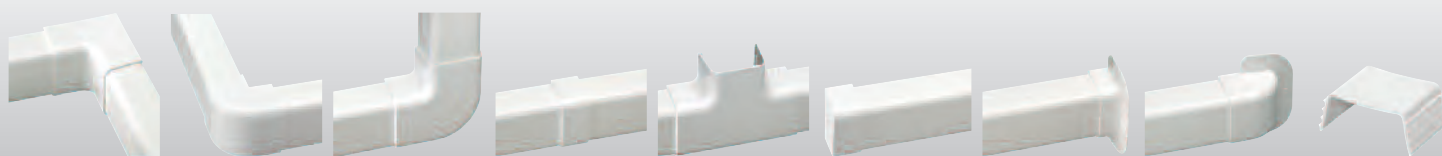
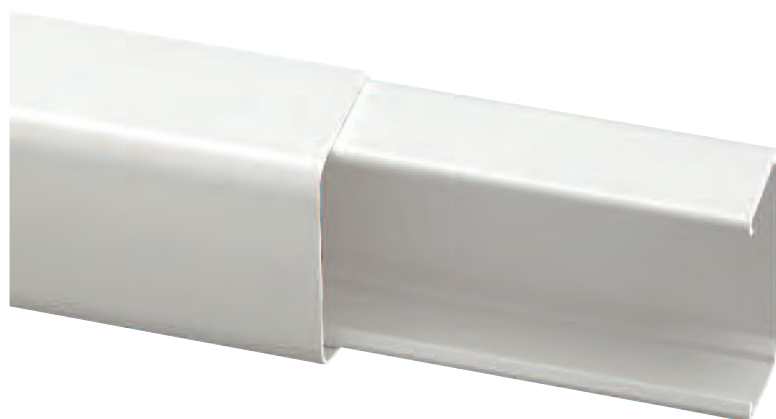
- Prodotti in tecnopolimero a base di PVC rigido autoestinguente.
- Preforatura del fondo per fissaggio con viti e tasselli.
- Accessori con aggancio a scatto sul canale.
- Grado di protezione IP40 se assemblato con gli opportuni accessori.
- Lunghezza standard: 2 m.
- Confezionati in robuste scatole di cartone per facilitare il trasporto e lo stoccaggio.

CE

IP40

BIANCO RAL 9001

ARTICOLO	DESCRIZIONE	CONFEZIONE/IMBALLO m / NR. PEZZI
EC9009065	Canale per condizionamento - sezione 4877 mm <sup>2</sup>	16 m
EC9109065	Angolo interno	-/10 pz.
EC9209065	Angolo esterno	-/10 pz.
EC9309065	Angolo piano	-/10 pz.
EC9409065	Giunzione lineare	-/20 pz.
EC9509065	Giunzione a T	-/10 pz.
EC9609065	Tappo terminale	-/20 pz.
EC9709065	Passaggio a muro lineare	-/20 pz.
EC9809065	Passaggio a muro curvo	-/10 pz.



## SISTEMI DI CANALIZZAZIONE 100x60 SPLITsystem

### CARATTERISTICHE:

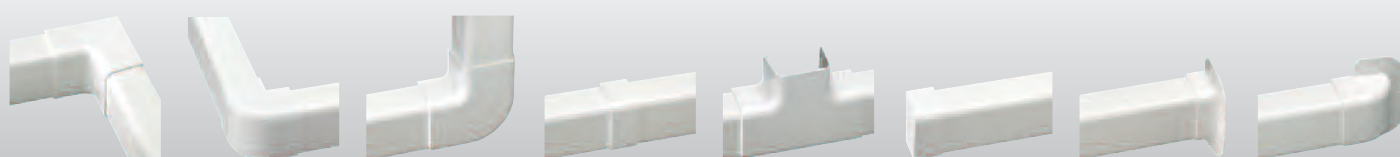
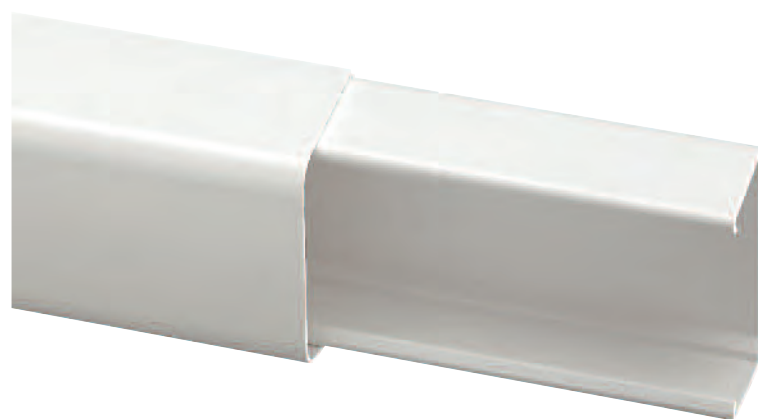
- Prodotti in tecnopolimero a base di PVC rigido autoestinguente.
- Preforatura del fondo per fissaggio con viti e tasselli.
- Accessori con aggancio a scatto sul canale.
- Grado di protezione IP40 se assemblato con gli opportuni accessori.
- Lunghezza standard: 2 m.
- Confezionati in robuste scatole di cartone per facilitare il trasporto e lo stoccaggio.

CE

IP40

BIANCO RAL 9001

ARTICOLO	DESCRIZIONE	CONFEZIONE/IMBALLO m / NR. PEZZI
<b>EC90010060</b>	Canale per condizionamento - sezione 5120 mm <sup>2</sup>	16 m
<b>EC91010060</b>	Angolo interno	-/10 pz.
<b>EC92010060</b>	Angolo esterno	-/10 pz.
<b>EC93010060</b>	Angolo piano	-/10 pz.
<b>EC94010060</b>	Giunzione lineare	-/20 pz.
<b>EC95010060</b>	Giunzione a T	-/10 pz.
<b>EC96010060</b>	Tappo terminale	-/20 pz.
<b>EC97010060</b>	Passaggio a muro lineare	-/20 pz.
<b>EC98010060</b>	Passaggio a muro curvo	-/10 pz.



SPLIT system

## ACCESSORI SISTEMI DI CANALIZZAZIONI

### CARATTERISTICHE:

- Prodotti in tecnopolimero rigido autoestinguente.
- Portata kg. 140.
- Confezionati in robuste scatole di cartone per facilitare il trasporto e lo stoccaggio.

CE

BIANCO RAL 9001

## Supporti a pavimento per unità esterne, con bulloni M8/10x25, dadi e rondelle

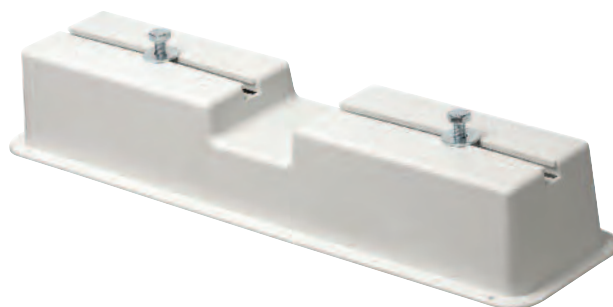
ARTICOLO	DIMENSIONI B x H mm	LUNGHEZZA mm	CONFEZIONE/IMBALLO NR. PEZZI
<b>EC90401</b>	Supporto a pavimento 90x80	350	-/24
<b>EC90402</b>	Supporto a pavimento 90x80	450	-/24
<b>EC90403</b>	Tappo chiusura base 90x80	-	-/24
<b>EC90411</b>	Supporto a pavimento 105x75	420	-/24



**EC90401 - EC90402**



**EC90403**



**EC90411**

## ACCESSORI SISTEMI DI CANALIZZAZIONI

### CARATTERISTICHE:

- Prodotti in tecnopolimero rigido autoestinguente.
- Confezionati in robuste scatole di cartone per facilitare il trasporto e lo stoccaggio.

CE

BIANCO RAL 9001

## Guaina spiralata per scarico condensa - classificazione 1111

ARTICOLO	DESCRIZIONE Ø INT. / Ø EST. mm	IMBALLO/PALLET/ m
<b>EC990GFE16</b>	Guaina spiralata Ø 16 / Ø 20,2	30/4050
<b>EC990GFE18</b>	Guaina spiralata Ø 18 / Ø 22,2	30/3360
<b>EC990GFE20</b>	Guaina spiralata Ø 20 / Ø 24,2	30/3360

## Scatola predisposizione con scarico condensa orientabile destro/sinistro

ARTICOLO	DESCRIZIONE DIMENSIONI mm	CONFEZIONE/IMBALLO NR. PEZZI
<b>EC90201</b>	Scatola predisposizione dimensioni 455x100x65	1/20

## Raccordo universale per tubo scarico condensa

ARTICOLO	DESCRIZIONE Ø TUBO mm	CONFEZIONE/IMBALLO NR. PEZZI
<b>EC901Y</b>	Raccordo universale Ø16/18/20	-/20



EC990GFE

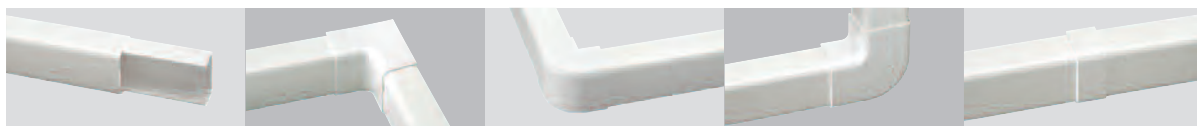


EC90201



EC901Y

## TABELLE DI SCELTA SISTEMI DI CANALIZZAZIONE PER CONDIZIONAMENTO



DIMENSIONI B x H mm	ARTICOLO				
	CANALE E COPERCHIO	ANGOLO INTERNO	ANGOLO ESTERNO	ANGOLO PIANO	GIUNZIONE LINEARE
60x40	EC9006040	EC9106040	EC9206040	EC9306040	EC9406040
70x55	EC9007055	EC9107055	EC9207055	EC9307055	EC9407055
80x60	EC9008060	EC9108060	EC9208060	EC9308060	EC9408060
90x65	EC9009065	EC9109065	EC9209065	EC9309065	EC9409065
100x60	EC90010060	EC91010060	EC92010060	EC93010060	EC94010060



DIMENSIONI B x H mm	ARTICOLO				
	GIUNZIONE A "T"	TAPPO TERMINALE	PASSAGGIO A MURO LINEARE	PASSAGGIO A MURO CURVO	TRAVERSINO
60x40	EC9506040	EC9606040	EC9706040	EC9806040	EC9036040
70x55	EC9507055	EC9607055	EC9707055	EC9807055	EC9037055
80x60	EC9508060	EC9608060	EC9708060	EC9808060	EC9038060
90x65	EC9509065	EC9609065	EC9709065	EC9809065	EC9039065
100x60	EC95010060	EC96010060	EC97010060	EC98010060	-

## TABELLE DI SCELTA SUPPORTI A PAVIMENTO PER UNITÀ ESTERNE



DIMENSIONI B x H mm	ARTICOLO			
	LUNGHEZZA 350 mm	LUNGHEZZA 420 mm	LUNGHEZZA 450 mm	TAPPO CHIUSURA
90x80	EC90401	-	EC90402	EC90403
115x75	-	EC90411	-	-

I canali per condizionamento sono forniti nella lunghezza standard di 2 mt ± 5 mm.